

Ergänzung der Preisliste
und technische Daten

Solar-Wassererwärmer mit standardisierten Sonnenkollektoren

2009



FÜR WÄRME UND WOHLBEFINDEN



Geschätzter Kunde,

Mit Cipag als Lieferant für Solar-Wassererwärmer haben Sie die richtige Wahl getroffen..

Das Schweizer Unternehmen Cipag mit mehr als 75 Jahren technischer Erfahrung und Know-how ist der unangefochtene Pionier auf dem Gebiet qualitativ hochstehender Wassererwärmer.

Oft kopiert – bis heute unerreicht. Wir stellen Ihnen ein Solar-Wassererwärmersystem mit Sonnen-Kollektoren für Indach- oder Fassademontage vor, welches folgende Vorteile bietet:

- Hoher Komfort – Sofort Warmwasser.
- Leistungsfähig – Mit die Regelung, optimale Leistung.
- Wirtschaftlich – 50 bis 80% Ersparnis auf Ihrer Warmwasserrechnung.
- Esthetik – Die Sonnenkollektoren integrieren sich gut in die Umgebung.

Vom kleinsten bis zum grössten Wassererwärmer, Cipag steht zu Ihrer Verfügung.

Cipag versucht Tag für Tag, Sie noch besser zu bedienen, immer mit dem Ziel, Ihnen optimale Produkte zum besten Preis anzubieten.

Wir unterstützen Ihre Geschäftserfolge nun auch im Solarbereich.

Ihr Cipag-Team

Für Offerten und Auskünfte:

 **0844 456 456**

Andere Preislisten und technische Daten verfügbar:

- Wassererwärmer
- Wärmepumpen
- Spezialbehälter nach Mass
- Ölheizkessel 11 bis 620 kW
- Gasheizkessel 2.6 bis 1146 kW
- Küchen

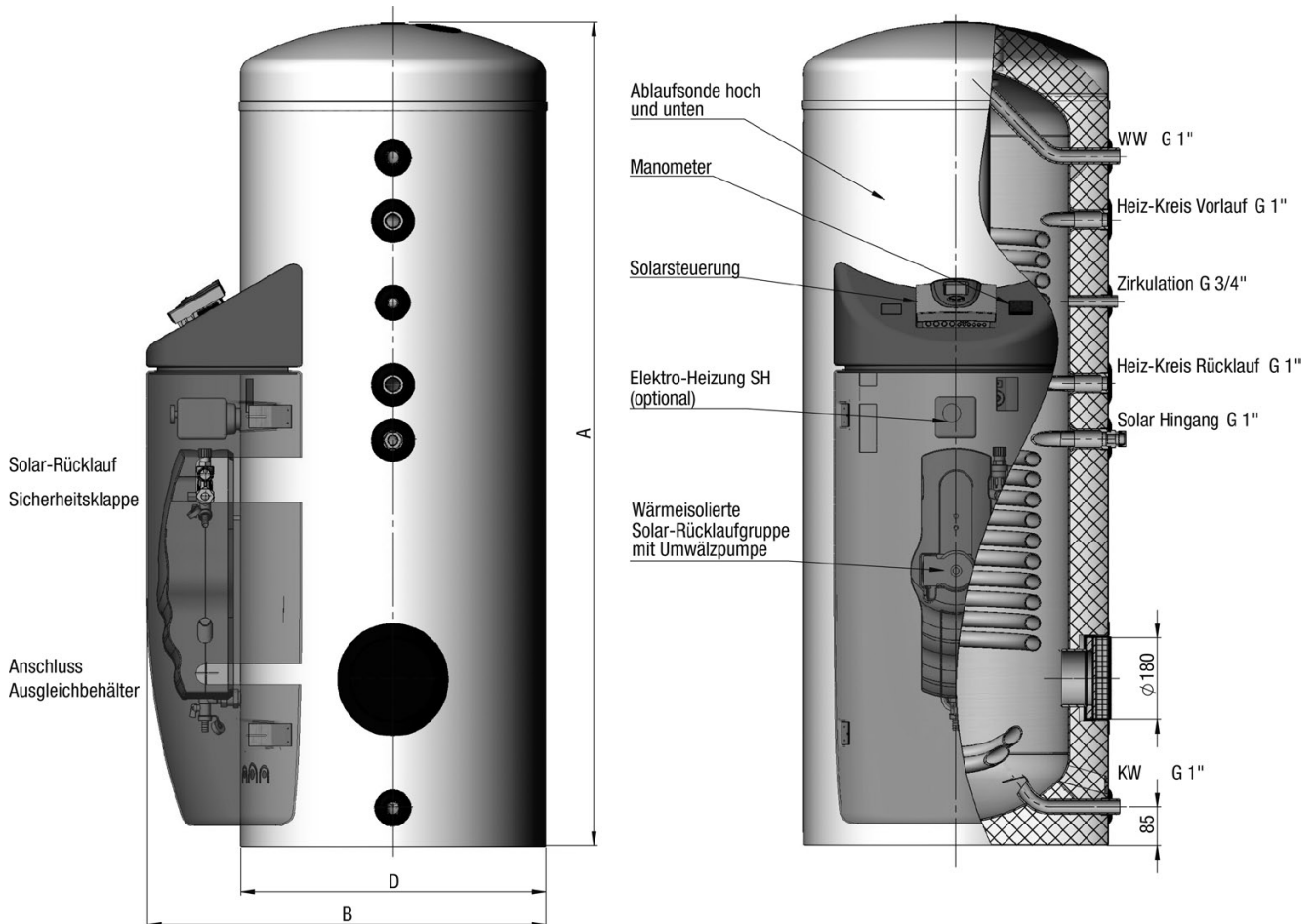
Inhaltsverzeichnis

| | |
|--|----------------|
| SOLAR-KIT SUNPAG | 4 - 9 |
| Solar-Wassererwärmer Sunpag | 4 - 5 |
| Beschreibung | 4 |
| Technische Daten und Preis | 5 |
| Sonnenkollektor Sunlight | 6 - 7 |
| Beschreibung und technische Daten | 6 |
| Preis | 7 |
| Regelungen und Zubehör | 8 - 9 |
| <hr/> | |
| ALLGEMEINE VERKAUFS- UND LIEFERUNGSBEDINGUNGEN CIPAG AG | 10 - 11 |
| <hr/> | |

SOLAR-WASSERERWÄRMER SUNPAG, ALLES IN EINEM, ANSCHLUSSBEREIT BESCHREIBUNG



- Optimaler Korrosionsschutz durch Emaillierung nach DIN 4753
- Optimale Wärmeübertragung durch emaillierte Rohrregister
- FCKW- und HFCKW-freie, PU-Direktverschäumung ohne Wärmebrücken für geringste Energie-Abstrahlverluste
- Optimale Anpassung des Speichers an den Solarbetrieb
- Durch drehzahlgeregelte Pumpe optimaler Energiegewinn bei Niedrig- bis Hochtemperaturbetrieb
- Gute Wartungsmöglichkeit durch große Flanschöffnungen
- Einfaches Austauschen der Stab-Anode ohne Speicherentleerung
- Formschön am Speicher montierte Hydraulik-/Reglereinheit erleichtert Installation
- Minimale Elektroinstallation durch verdrahteter Solarsteuerung und verdrahtetes Netzkabel
- Am Speicher integriertes Zubehör: Manometer, Blindflansch
- BLF + Flanschdichtung FD + Isolierhaube ISO, montierte Solarrücklaufgruppe inklusive Umwälzpumpe, Absperr- und Sicherheitseinrichtungen (Sicherheitsventil 6 bar), fertig verdrahtete Regelung, Klemmringverschraubung am Solarregistervorlauf
- Weiteres Zubehör (optional) Einbaueheizung, Ein schraub-Heizkörper SH, Sicherheitsgruppe SG-3/4", Correx-Fremdstromanode, Ertragsmessung der Solaranlage, Überspannungsschutz für Kollektorfühler



| SOLAR-WASSERERWÄRMER SUNPAG, ALLES IN EINEM, ANSCHLUSSBEREIT PREIS | | ART. Nr | VP (CHF) EXKL. MWST |
|---|--|----------------|--------------------------------|
| Bezeichnung | | | |
| Sunpag 300 Liter mit Regelung SDR 2 | | 356.023117 | 3530.- |
| Sunpag 400 Liter mit Regelung SDR 2 | | 356.025446 | 3770.- |
| Sunpag 500 Liter mit Regelung SDR 2 | | 356.025122 | 3940.- |

| Sunpag | | | | | | | | | | | | | |
|---------------|------------------------------|----------------------|-----|-----|--|--------------------------------|-----------------------------------|-------------|---|-------------|------------------------|--|-------------------|
| Typ | Nenn- inhalt Liter | Abmessungen in mm | | | Flansch- durch- messer mm | Einbautiefe Muffe mm | Register oben | | Register / Rippenrohr- wärmetauscher (RWT) unten | | Ge- wicht kg | Bereit- schaftse- nergieve- brauchswert in kWh/24 h | Kippmaß mm |
| | | A | B | D | | | Heiz- fläche m ² | Inhalt l | Heiz- fläche m ² | Inhalt l | | | |
| 300 | 290 | 1809 | 878 | 670 | 180 | 545 | 0.93 | 5.5 | 1.5 | 8.2 | 182 | 1.91 | 1870 |
| 400 | 380 | 1838 | 958 | 750 | 180 | 615 | 0.93 | 5.5 | 1.8 | 10.0 | 216 | 2.38 | 1940 |
| 500 | 500 | 1820 | 998 | 790 | 180 | 695 | 0.93 | 5.5 | 2.0 | 11.5 | 236 | 2.43 | 1905 |

SONNENKOLLEKTOR SUNLIGHT BESCHREIBUNG



Unser Solar-Sonnenkollektor bietet eine kompakte Anlageform für eine bessere Integration im Dach und für eine absolute Effektivität.

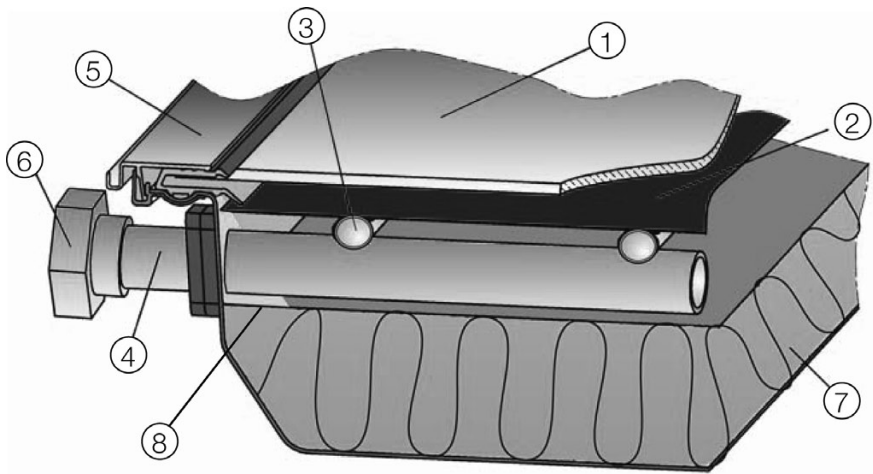
- Formschöner-Flachkollektor für jede Montageart geeignet (Indach und Aufdach)
- 2,5 m² Kollektorfläche, zu 92% wirksam, ermöglicht rasche Montage selbst von großen Kollektorfeldern
- Tiefgezogene seewasserbeständige Alu-Wanne für den optimalen Korrosionsschutz
- Außenrahmen aus eloxierten Alu-Profilen auch zur Indachmontage geeignet
- Rasche und einfache Montage durch Schraubverbindungen
- Eisenarmes, hagelfestes Solarglas ermöglicht gute Wirkungsgrade auch bei Abweichungen vom optimalen Sonneneinstrahlungswinkel
- Rasche Warmwassererzeugung durch hochselektive schichteten Absorber, der vollflächig den Innenkollektor samt Sammelrohre abdeckt (Glasfläche = Absorberfläche)
- 50 mm Mineralwolle (50 kg/m³) sorgt für beste Kollektorisolierung
- 10 Jahre Garantie auf Kollektor (ausgenommen Glasbruch)

Technische Daten



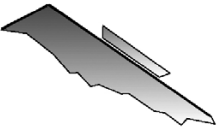
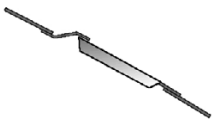

| | |
|---|--|
| Abmessungen (Rahmen) L x B x H in mm | 2074 x 1234 x 98 |
| Abmessungen (Aluwanne) L x B x H in mm | 1960 x 1120 x 78 |
| Anschlussbreite (Rohrlänge) | 1258 mm |
| Kollektorfläche | 2,5 m ² |
| Wirksame Glasfläche (gemessen) | 2,3 m ² |
| Wirksame Absorberfläche | 2,3 m ² |
| Flächenverhältnis V | 0,92 |
| Gewicht | 44 kg |
| Sammelrohr | Cu – vollflächig vom Absorber abgedeckt (innen anliegend) |
| Temperaturbeständigkeit | 250 °C |
| Absorberinhalt | 0,8 l/m ² |
| Betriebsdruck | 6 bar |
| Prüfdruck | 20 bar |
| Berstdruck | > 50 bar |
| Empfohlener Volumensstrom | 90 l/h/m ² |
| Optischer Wirkungsgrad | 86% (Glas 91% x Absorption 95%) |
| Emission | 0,05 |
| Winkelfaktor | 92% (bei Einstrahlungsabweichung von 50% zur Kollektorebene) |
| Wärmeverlustfaktor | 3,5 W/m ² K |
| Leerlauftemperatur | ca. 180 °C (zuzüglich Umgebungstemp.) |
| Konversionsfaktor | 0,86 |
| Deckglas | Eisenarmes Solarglas |
| Wärmeisolation | Mineralwolle 50 kg/m ³ |

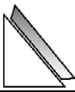
| SONNENKOLLEKTOR SUNLIGHT PREIS | ART. Nr | VP (CHF) EXKL. MWSt |
|--|------------|------------------------|
| Bezeichnung | | |
| Sonnenkollektor 2,5 m ² | 356.040241 | 1210.- |
| Sonnenkollektor 2,5 m ² waagrecht | 356.040255 | 1400.- |

Sonnenkollektor-Schema



- ① Eisenarmes Solarglas
- ② Hochselektiver vakuum-beschichteter Vollflächenabsorber
- ③ Cu-Registerrohr
- ④ Sammelrohr
- ⑤ Rahmen aus eloxiertem Aluminiumprofil
- ⑥ Schraubholländer
- ⑦ Mineralwoll-Isolierung
- ⑧ Randisolation

| REGELUNGEN UND ZUBEHÖR | | ART. Nr | VP (CHF) EXKL. MWST |
|---|---|--------------|------------------------|
|  | Regelung SDR 2 | 356.040360 | 430.– |
| | Regelung SDR 3 | 356.040344 | 590.– |
| | Fühler für SDR 2/3 | 356.040345 | 45.– |
|  | Solar-Wandgruppe 20/6 | 356.040446 | 610.– |
| | Solar-Wandgruppe 25/6 | 356.040449 | 495.– |
| | Solar-Wandgruppe 20/6+SDR2 | 356.040447 | 1200.– |
| | Solar-Wandgruppe 20/6+SDR3 | 356.040433 | 1230.– |
| | Zählungskit für SDR 2/3 | 356.040346 | 305.– |
| | Solar-Zirkulator | 356.040363 | 510.– |
| | Expansionsgefäss 24/6 | 356.040405 | 105.– |
| | Entleerungstopf verkürzbar CU22 | 356.040406 | 160.– |
| | Glycol 100% 20 Liter | 356.040705 | 130.– |
| | Frostschutzmittel 25 Liter, Gebrauch fertig | 770.002380 | 80.– |
| | Kit Dachdurchgang | 356.040952 | 320.– |
| | Auffüllungswagen | 356.040951 | 1810.– |
| | Anschlussset für Kollektoren | 356.040806 | 80.– |
| Senkrecht auf Dach | | | |
|  | Dachbügelmontage parallel für 2 Kollektoren | 356.040516 | 520.– |
| | Dachbügelmontage parallel für 3 Kollektoren | 356.040517 | 780.– |
| | Kit Schrauben für Montage parallel für 2 Kollektoren | 356.040522 | 365.– |
| | Kit Schrauben für Montage parallel für 3 Kollektoren | 356.040523 | 520.– |
| Senkrecht integriert | | | |
|  | Basisset für Montage 2 Kollektoren | 356.040580 | 190.– |
| | Basisset für Montage 3 Kollektoren | 356.040581 | 265.– |
| | Erweiterungsset für 2 Kollektoren | 356.040582 | 190.– |
| | Blech-Basisset für 2 Kollektoren – Dachstein | 356.040584 | 865.– |
| | Blech-Basisset für 3 Kollektoren – Dachstein | 356.040586 | 1075.– |
| | Erweiterungsset für 2 Kollektoren – Dachstein | 356.040588 | 435.– |
| | Verlängerung Ausführung 2000 | 356.040589 | 270.– |
| | 2. Reihe Befestigungsgrundset für 2 Kollektoren mit Zwischenabdeckblech | 356.040590 | 100.– |
| 2. Reihe Befestigungsgrundset für 3 Kollektoren mit Zwischenabdeckblech | 356.040591 | 125.– | |
| 2. Reihe Befestigungserweiterungsset für 2 Koll. mit Zwischenabdeckblech | 356.040592 | 110.– | |
| Senkrecht auf Gestell | | | |
|  | Kit Schrauben + Profil für Montage von 2 Kollektoren zu 45° | 356.040528 | 605.– |
| | Kit Schrauben + Profil für Montage von 3 Kollektoren zu 45° | 356.040529 | 875.– |

| REGELUNGEN UND ZUBEHÖR | | ART. Nr | VP (CHF) EXKL. MWST |
|---|--|------------|------------------------|
| Waagrecht  | Kit Schrauben + Profil für Dachmontage | 356.040693 | 335.- |
| | Kit Schrauben + Profil für Dachmontage zu 45° | 356.040695 | 475.- |
| | Winkelset für Dachmontage | 356.040696 | 450.- |
| | Zubehör | | |
| | Flexschlauch, Durchmesser 16 10 Meter | 358.000013 | 560.- |
| | Flexschlauch, Durchmesser 16 15 Meter | 358.000014 | 790.- |
| | Flexschlauch, Durchmesser 16 25 Meter | 358.000015 | 1245.- |
| | Flexschlauch, Durchmesser 20 25 Meter | 358.000016 | 1480.- |
| | Flexschlauch, Durchmesser 25 25 Meter | 358.000023 | 1895.- |
| | Verbindungsset für Durchmesser 16 | 358.000017 | 45.- |
| | Verbindungsset für Durchmesser 20 | 358.000018 | 60.- |
| | Verbindungsset für Durchmesser 25 | 358.000024 | 110.- |
| | Thermostatischer Mischler JRG ¾" | 358.000006 | 454.- |
| | Thermostatischer Mischler JRG 1" | 358.000022 | 528.- |
| | Corps de chauffe électrique 2 kW, 400 V triphasé | 680.005070 | 740.- |
| | Corps de chauffe électrique 4.5 kW, 400 V triphasé | 680.005090 | 750.- |
| | Montage | 359.000000 | 590.- |
| | Hilfe bis 10 m ² | 359.000001 | 990.- |
| | Hilfe ab 12,5 m ² | 359.000002 | 1990.- |

1. Allgemeines

Die nachstehenden Bedingungen gelten für alle Lieferungen von CIPAG AG in der Schweiz und im Fürstentum Liechtenstein. Sie gelten ebenfalls für Dienstleistungen (Inbetriebsetzungen, Betriebsproben, Montagen, Ausarbeitung hydraulischer oder elektrischer Schemata). Mit der Auftragserteilung anerkennt der Käufer ausdrücklich diese Bedingungen. Abweichungen sind nur mit schriftlicher Bestätigung durch CIPAG AG möglich. Der Installateur ist dafür zuständig, die offiziellen Vorschriften, Anweisungen oder gültigen Normen anzuwenden. Im übrigen gelten die Bestimmungen des Schweizerischen OR. Diese Bedingungen sind ab 1. März 2007 gültig und ersetzen alle vorgängigen Bedingungen.

2. Auftragsbestätigungen, Änderungen und Annullierungen von Bestellungen

Für Umfang und Ausführung der Lieferung ist die Auftragsbestätigung massgebend. Sofern innerhalb von 5 Tagen kein Gegenbescheid erfolgt, sind die angeführten Spezifikationen verbindlich. Nicht in der Auftragsbestätigung enthaltene Materialien oder Leistungen werden separat berechnet. Bestellungsänderungen oder Annullierungen gelten nur, wenn sich CIPAG AG schriftlich damit einverstanden erklärt. Zudem sind die daraus entstehenden Kosten vom Käufer zu tragen.

3. Preise

Alle in den Dokumenten von CIPAG AG aufgeführten Preise verstehen sich exklusiv Mehrwertsteuer und können grundsätzlich jederzeit ohne Vorankündigung geändert werden.

4. Technische Angaben, Ausführung

Die Zeichnungen, technischen Angaben, Normen-Schemata sind unverbindlich solange sie nicht zu Unterlagen einer Auftragsbestätigung gehören. Konstruktionsänderungen bleiben vorbehalten. Materialien können durch andere, gleichwertige ersetzt werden. In besonderen Fällen sind verbindliche Mass-Skizzen zu verlangen. Der Käufer hat CIPAG AG über die funktionstechnischen Bedingungen der gelieferten Apparate zu informieren, insbesondere wenn diese von den allgemeinen Empfehlungen von CIPAG AG abweichen.

5. Urheberrecht

Technische Zeichnungen und andere Unterlagen, welche dem Käufer ausgehändigt werden und nicht integrierender Bestandteil des Materials und seiner Verwendung sind, bleiben das Eigentum von CIPAG AG. Ihre unveränderte oder veränderte Verwendung und Weitergabe ist nur mit schriftlicher Zustimmung von CIPAG AG gestattet.

6. Lieferzeit

Der Liefertag wird nach bester Voraussicht so genau wie möglich angegeben. Er kann jedoch nicht garantiert werden. Werden Liefertermine jedoch ausdrücklich vereinbart, sind sie verbindlich. Der Liefertermin unterliegt dem Respekt der vereinbarten Zahlungsbedingungen. Entstehen durch verspätete Lieferungen nachweislich Folgekosten, verhandeln die Vertragsparteien bezüglich einer einvernehmlichen Lösung. Wird die Ware auf den vereinbarten Liefertag nicht abgenommen, so ist CIPAG AG berechtigt, die Ware in Rechnung zu

stellen. Über die Folgekosten einer Einlagerung verhandeln die Vertragsparteien bezüglich einer einvernehmlichen Lösung. Bei Bestellungen auf Abruf behält sich CIPAG AG das Recht vor, bestellte Ware erst nach Eingang des Abrufes herzustellen.

7. Versand und Transport

Die Wahl der Transportart unterliegt CIPAG AG.

Die durch Lastwagen durchgeführten Lieferungen verstehen sich franko ohne Abladen. Wenn die Baustelle durch Lastwagen nicht zugänglich ist, wird der Kunde früh genug die Lieferadresse mitteilen. Die zusätzlichen Transportkosten, die aus speziellen Anträgen wie Expresslieferung, präzise Ankunftszeit, Kran, gehen zu Lasten des Kunden und werden getrennt in Rechnung gestellt. Für die Lieferung von Ersatzteilen oder von Zubehör werden die Verpackungs- und Versandkosten in Rechnung gestellt. Bei Beschwerden betreffend Transportschäden wird der Kunde sofort schriftlich die Post oder bei Lieferung per Lastwagen CIPAG AG informieren. Das Abladen und die Einbringung der Ware sind die Angelegenheit des Kunden und werden auf sein eigenes Risiko durchgeführt.

8. Kontrolle und Eingang der Lieferung

Der Besteller ist verpflichtet, die Ware nach Empfang sofort zu prüfen. Entspricht sie nicht dem Lieferschein oder weist sie sichtbare Mängel auf, ist dies der CIPAG AG **innerhalb einer Frist von 5 Tagen ab Erhalt der Ware schriftlich zu melden**. Ohne Bescheid wird die Lieferung oder Dienstleistung als genehmigt betrachtet. (Für Transportschäden siehe vorhergehenden Abschnitt.) Wünscht der Käufer Abnahmeprüfungen und sind diese nicht ausdrücklich im Lieferumfang enthalten, so müssen diese schriftlich vereinbart werden und gehen zu Lasten des Käufers. Können die Abnahmeprüfungen aus Gründen, die CIPAG AG nicht zu vertreten hat, innert der festgelegten Frist nicht durchgeführt werden, so gelten die mit diesen Prüfungen festzustellenden Eigenschaften bis zum Beweis des Gegenteils gemäss oben erwähntem Absatz als vorhanden. Mängelrügen heben die Zahlungsfrist nicht auf. Beim Empfang nicht ohne weiteres feststellbare Mängel hat der Käufer schriftlich an CIPAG AG zu rügen, sobald sie erkannt werden, spätestens jedoch vor Ablauf der Garantiefrieten gemäss nachfolgendem Abschnitt.

9. Rücknahme von Waren

Rücksendungen werden nur akzeptiert, wenn Sie vorhergehend mit CIPAG AG vereinbart wurden. Sie müssen obligatorisch von einem Lieferschein begleitet werden, auf welchem die Nummer des Apparates, der Name des Installateurs, die Adresse des Objektes und die Gründe der Rücksendung aufgeführt werden. CIPAG AG nimmt ausschliesslich im Lieferprogramm enthaltene, fabrikneue Ware zurück. Klempnerwaren und seitliche Abdeckungen werden nicht zurückgenommen.

Für Rücksendungen eines Wertes unter CHF 100.- wird keine Gutschrift ausgestellt, wenn es sich nicht um einen Lieferfehler handelt. Transportkosten, Prüfgebühr, Verwaltungskosten und eventuelle Instandsetzungskosten werden von der Gutschrift abgezogen.

10. Garantiefristen

Die Garantie wird **ab Liefertag gerechnet** und dauert wie folgt:

Sanitär

- Elektr.Wassererwärmer cipagnorm, cipaglas, cipaginox 5 Jahre
- Elektr.Wassererwärmer Junior by Cipag – Behälter 5 Jahre
- Elektr.Wassererwärmer Junior by Cipag elektrische Ausrüstung 2 Jahre
- Solar-Wassererwärmer – Behälter 5 Jahre
- Solar-Wassererwärmer – elektr. Ausrüstung 2 Jahre
- Sonnenkollektor 10 Jahre
- Wassererwärmer Vario/Combi 5 Jahre
- Gas-Wassererwärmer 3 Jahre
- Spezialapparate (auf Mass) aus Chromstahl 5 Jahre
- Spezialapparate (auf Mass) aus Stahl 37.2 2 Jahre
- Plattenwärmetauscher 2 Jahre
- Rohrbündelwärmetauscher 2 Jahre
- Zubehör 1 Jahr

Heizung

- Heizkessel 2 Jahre
- Ölbrenner 1 Jahr
- Andere Produkte (Steuerungen, Regelungen, Zubehör, usw.) 1 Jahr
- Wärmepumpen 2 Jahre
- Sonnenkollektor 10 Jahre

Küchen

- Kücheneinrichtungen, Metallmöbel 10 Jahre
- Kücheneinrichtungen, Möbel aus Holzderivaten 5 Jahre

Wird eine Betriebsprobe gemäss CIPAG-Pflichtenheft innerhalb einer Frist von 12 Monaten ab Lieferung auf dem Heizkessel durchgeführt, verlängert sich die Garantie um 1 Jahr. Die Garantiefristen gelten ohne Verlängerung für unter Garantie gelieferte Ersatzteile.

Ausnahmesituationen wie staubgeladene Luft, korrosive Umgebung, usw. sind Gegenstand eines separaten Abkommens zwischen dem Käufer und CIPAG AG.

11. Garantieleistungen

Die Garantie erstreckt sich auf die in den Katalogen der CIPAG AG angegebenen und bestätigten Leistungen und die mängelfreie Beschaffenheit der Waren. CIPAG AG erfüllt ihre Garantieverpflichtung, indem sie nach eigener Wahl defekte Teile auf der Anlage kostenlos repariert oder Ersatzteile frei ab Werk zur Verfügung stellt. Weitere Ansprüche des Käufers sind ausgeschlossen, insbesondere auf Auswechslungskosten oder Expertisen. Muss aber die Auswechslung oder Reparatur von defekten Teilen aus zwingenden terminlichen Gründen (Notfall) durch den Käufer vorgenommen werden, übernimmt CIPAG AG nur nachweisbar entstandene Kosten, welche im gegenseitigen Einvernehmen eingehend geprüft wurden und mit einer durch CIPAG AG schriftlich ausgestellten Genehmigung. Diese Garantieverpflichtungen sind nur gültig, wenn CIPAG AG über einen entstandenen Schaden rechtzeitig informiert wird. Auswechslungen im Ausland sind von dieser Regelung ausgenommen. Die Garantie erlischt, wenn Käufer oder Dritte ohne schriftliche Zustimmung von CIPAG AG Änderungen oder Reparaturen vornehmen. Es ist Sache des Käufers, dafür zu sorgen, dass Rahmenbedingungen für eine normale Durchführung der Instandstellung geschaffen sind.

12. Garantieausschlüsse

A. Sind aus der Garantie ausgeschlossen:

- durch höhere Gewalt und/oder von der Konzeption der Installation und/oder ihrer Umgebung und/oder schlechter Ausführung der Einrichtungen durch den Kunden oder seinen Bevollmächtigten erzeugte Schäden, sofern diese Einrichtungen nicht dem letzten Stand der Technik und den zu respektierenden ökologischen Schweizer Normen entsprechen;
- spezifisch und in uneingeschränkter Weise an den Heizkesseln festgestellte Schäden, hervorgerufen:
 - ♦ durch die Nichtbeachtung der Anleitungen des Lieferanten für die Ausarbeitung des Projektes, die Montage, die Wasserbehandlung, die Inbetriebnahme, den Betrieb und den Unterhalt; und/oder
 - ♦ durch die Verwendung von inadäquaten Kühlflüssigkeiten; und/oder
 - ♦ durch schlecht dosierte oder nicht erfolgte Wasserbehandlung entstandene Korrosion, Frostrisiko wegen Verwendung von unpassenden Produkten; und/oder
 - ♦ durch unzulänglichen elektrischen Anschluss hervorgerufene Schäden, ungenügende Sicherungen, aggressivem und/oder unter zu hohem Druck stehendem Wasser, chemischen oder elektrolytischen Einflüssen, bei defektem oder nicht unterhaltenem Sicherheitsventil, bei Nicht-Funktionieren der Ventilatoren, Motoren, Pumpen, Kompressoren und der übermässigen Präsenz von Kondensat und Schlamm und, vor allem für Wassererwärmer, einer übermässigen Kalksteinablagerung auf den Heizelementen.
- die Teile von natürlicher Abnutzung, Ölbrennerdüsen, Dichtungen, Stopfbüchsen, usw.

B. Die Garantie des Lieferanten beschränkt sich auf Herstellungsmängel des Produktes, das er an den Kunden verkauft hat und die in Erscheinung treten im Falle einer Einrichtung und ihrer Umgebung den Regeln der Kunst und den Spezifizierungen und Empfehlungen des Lieferanten entspricht.

13. Zahlungsbedingungen

Die vereinbarten Zahlungstermine sind auch dann einzuhalten, wenn nach Abgang der Lieferung ab Werk irgendwelche Verzögerungen eintreten. Es ist unzulässig, Zahlungen wegen Beanstandungen, noch nicht erteilten Gutschriften oder von CIPAG AG nicht anerkannten Gegenforderungen zu kürzen oder zurückzubehalten. Die Zahlungen sind auch dann zu leisten, wenn unwesentliche Teile fehlen, aber dadurch der Gebrauch der Lieferung nicht verunmöglicht wird oder wenn auch an der Lieferung Nacharbeiten notwendig sind. Für verspätete Zahlungen wird ein bankenüblicher Verzugszins gemäss OR, Art. 104 verrechnet. CIPAG AG steht es zu, gemäss OR, Art. 83 die Auslieferung penderter Aufträge von der Zahlung der fälligen Forderungen abhängig zu machen oder gar den Auftrag zu annullieren. Generell wird ab einem gewissen Auftragsvolumen ein Drittel der Auftragssumme im Sinne einer Vorauszahlung sofort nach Erhalt der Auftragsbestätigung in Rechnung gestellt.

14. Gerichtsstand

Gerichtsstand der CIPAG AG ist Cully.



WOHLBEFINDEN UND WARMWASSER

Cipag

1070 Puidoux/VD Tel. 021 926 66 66 Fax 021 926 66 33

4702 Oensingen/SO Tel. 062 388 10 10 Fax 062 388 10 19

8406 Winterthur/ZH Tel. 052 264 50 40 Fax 052 264 50 49

www.cipag.ch

info@cipag.ch

Partner: Philippe Maréchal, Genf

Tel. 022 300 58 58